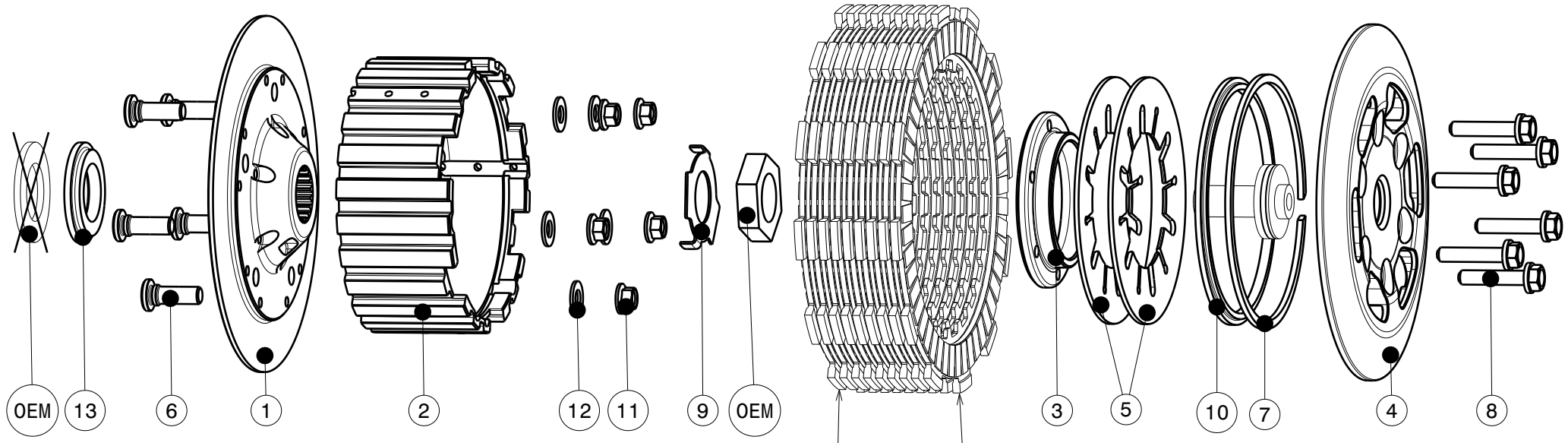


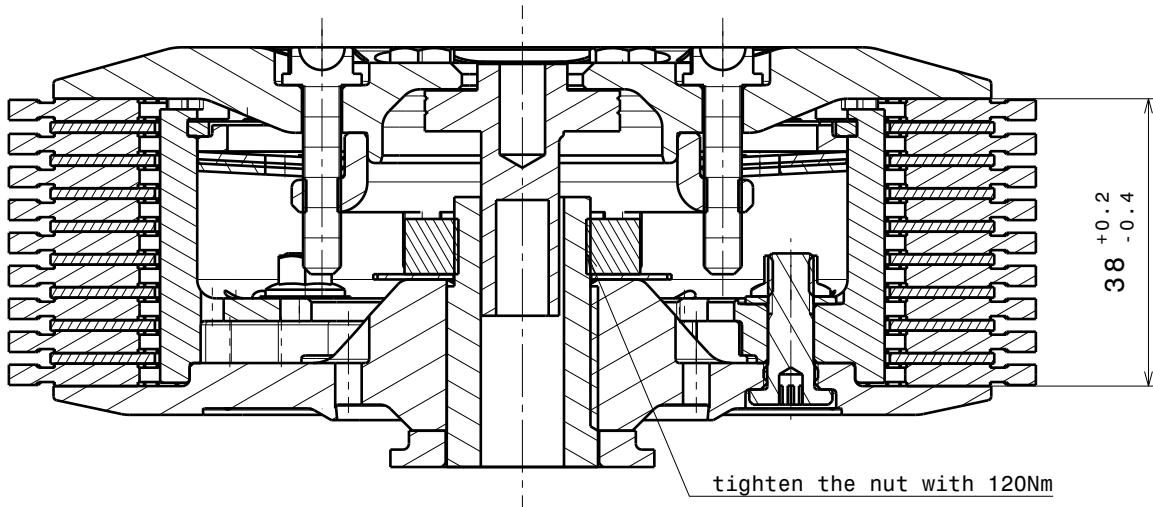
004-29053-4 SuterClutch MX-Line FACTORY

Honda CRF250 2022-24



Achten Sie auf die korrekte Reihenfolge der ersten und letzten Reibscheibe, wie sie im originalen Handbuch beschrieben wird.
Please note the correct order of the first and last friction disk as shown in the OEM manual.

!!Bei falscher Reihenfolge wird erhöhter Verschleiss an Druck- und Grundplatte auftreten!!
!!Assembled in wrong order will result in higher wear on the pressure- and backplate!!



ITEM	PART NAME	SRT NUMBER	QTY
1	Back Plate	004-29723	1
2	Inner Hub	004-56743	1
3	Clamp Hub 6mm Alu	004-00546	1
4	Pressure Plate	004-29921	1
5	Disk Spring Main ø86 700N	004-86070	2
6	Stud Backplate L18	004-12981	5
7	Circlip 86mm	004-17886	1
8	Hex. Head Bolt M5x25 Titan	999-112205025	6
9	Locking Washer 18/31/0.7	004-00673	1
10	Locking Ring 86mm	004-00687	1
11	Nut M6	999-12030605	5
12	Washer M6	BN1976-6x12x1.0	5
13	Thrust Washer 20x35x4.8	004-29661	1

Das angegebene Belagpaketmass ist zwingend einzuhalten!
The plate package thickness must be strictly adhered to!