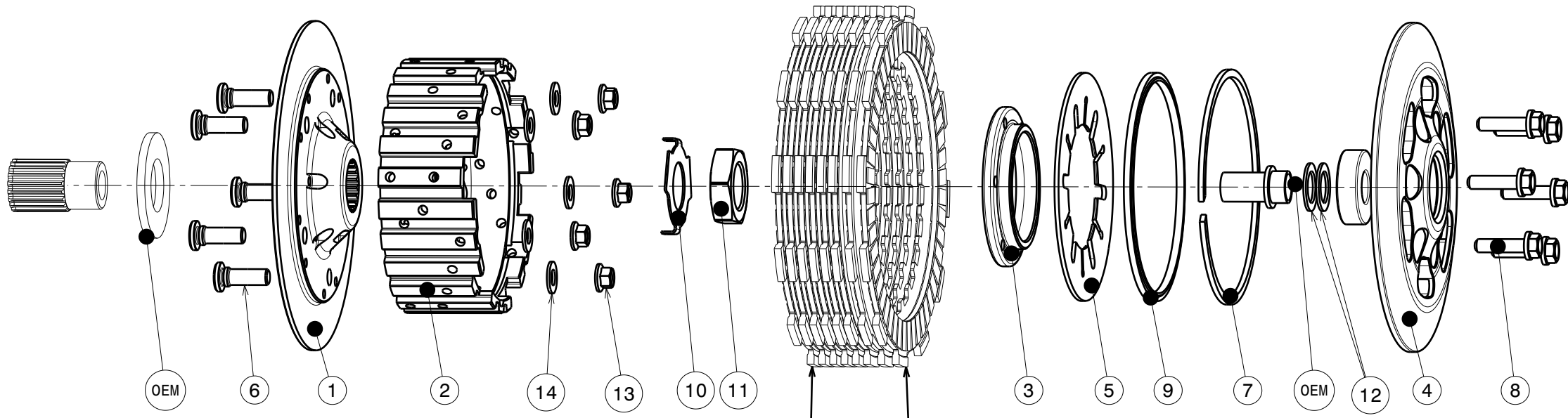


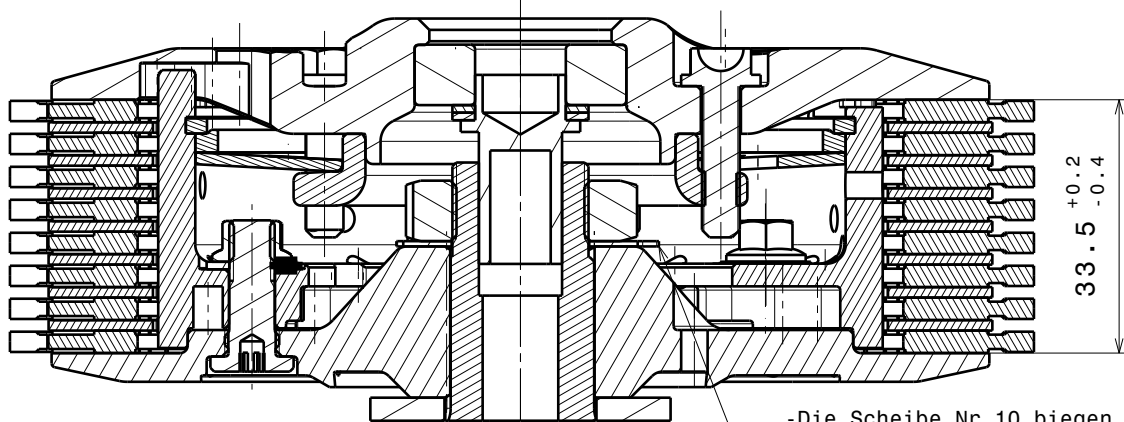
004-29051-1 SuterClutch MX-Line

Honda CRF 250R/250X 2018-2021



Achten Sie auf die korrekte Reihenfolge der ersten und letzten Reibscheibe, wie sie im originalen Handbuch beschrieben wird.
Please note the correct order of the first and last friction disk as shown in the OEM manual.

!!Bei falscher Reihenfolge wird erhöhter Verschleiss an Druck- und Grundplatte auftreten!!
!!Assembled in wrong order will result in higher wear on the pressure- and backplate!!



-Die Scheibe Nr.10 biegen um die Mutter zu sichern!
-Bend the washer No.10 to lock the nut!

ITEM	PART NAME	SRT NUMBER	QTY
1	BACK PLATE PD	004-29722	1
2	INNER HUB	004-29741	1
3	KLAMP HUB 5.0mm	004-00505	1
4	PRESSURE PLATE	004-29941	1
5	DISK SPRING MAIN 47x86x1100N	004-86110	1
6	Stud Backplate L18	004-12981	5
7	CIRCLIP 86mm	004-17886	1
8	Bolt M5x20	999-110205020	6
9	LOCKING RING 86mm	004-00686	1
10	LOCKING WASHER 18/31/0.7	004-00673	1
11	Nut M18x1	004-998181080	1
12	SHIM 12x18x1	BN1976-12x18x1	2
13	Nut M6	999-12030605	5
14	Washer M6	BN1976-6x12x1.0	5

Das angegebene Belagpaketmass ist zwingend einzuhalten!
The plate package thickness must be strictly adhered to!