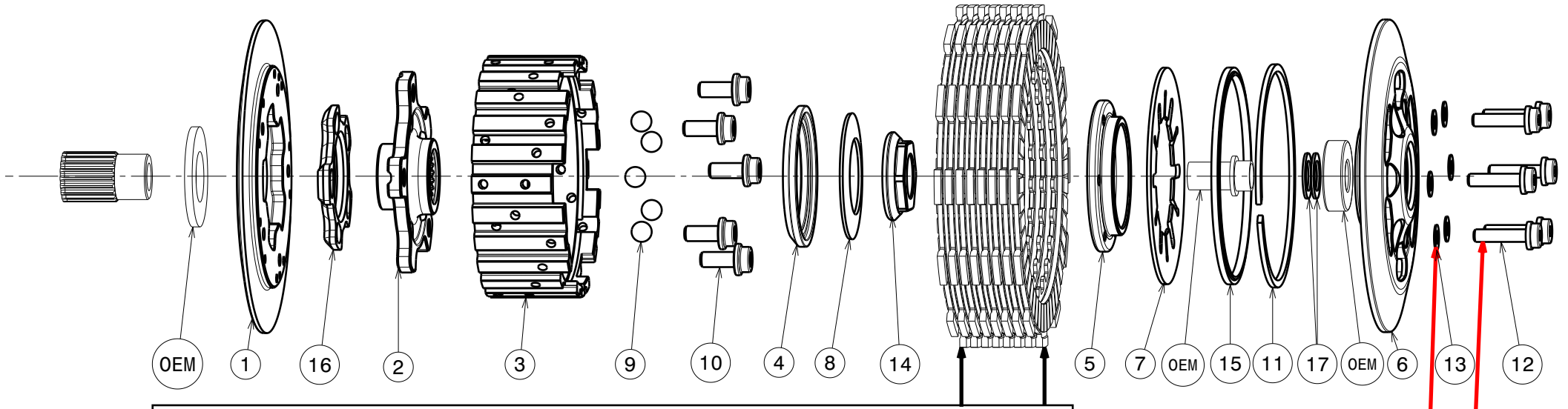


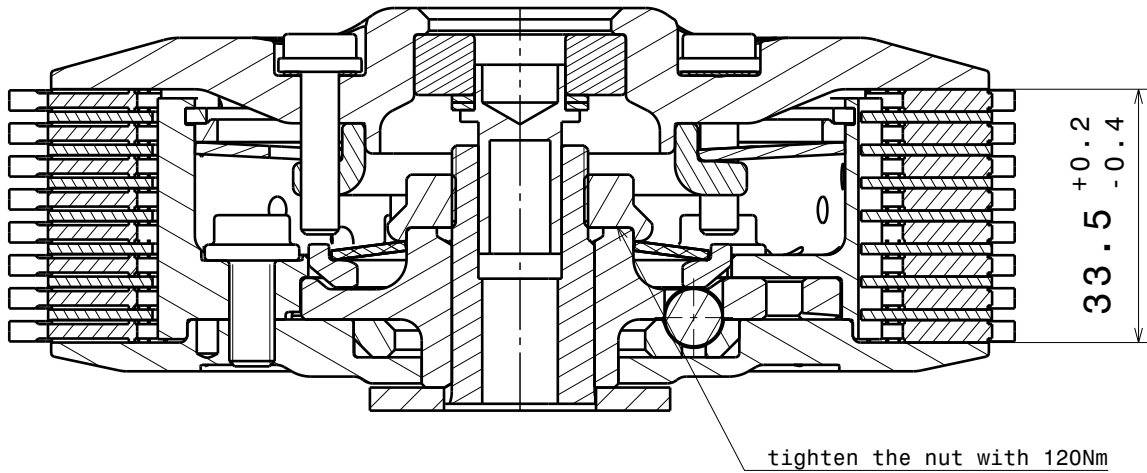
004-29003-4 SuterClutch Honda CRF 250R/250X 2018-2021



Achten Sie auf die korrekte Reihenfolge der ersten und letzten Reibscheibe, wie sie im originalen Handbuch beschrieben wird.
Please note the correct order of the first and last friction disk as shown in the OEM manual.

!!Bei falscher Reihenfolge wird erhöhter Verschleiss an Druck- und Grundplatte auftreten!!
!!Assembled in wrong order will result in higher wear on the pressure- and backplate!!

ONLY USE SUTER PARTS



tighten the nut with 120Nm

Das angegebene Belagpaketmass ist zwingend einzuhalten!
The plate package thickness must be strictly adhered to!

Part List: 2171			
ITEM	PART NAME	SRT NUMBER	QTY
1	BACK PLATE	004-29721	1
2	HUB CARRIER	004-56702	1
3	INNER HUB	004-29741	1
4	RELEASE RING	004-09975	1
5	KLAMP HUB 5.0mm	004-00505	1
6	PRESSURE PLATE	004-29941	1
7	DISK SPRING MAIN 47x86x1100N	004-86110	1
8	TORQUE LIMITER SPRING 1100N	004-50110	1
8.1	TORQUE LIMITER SPRING 950N	004-50095	1
9	BALL 8.0MM	004-17801	5
10	SCREW M6x14	004-17814	5
11	CIRCLIP 86mm	004-17886	1
12	DISTANCE SCREW M5x21.5	004-05215	6
13	DISTANCE WASHER 0.5mm	004-00005	6
14	MAIN NUT M18x1 L=1.8mm	004-999181018	1
15	LOCKING RING 86	004-00686	1
16	RAMP INSERT 27.5°	004-00721	1
17	SHIM 12x18x1	BN1976-12x18x1	2