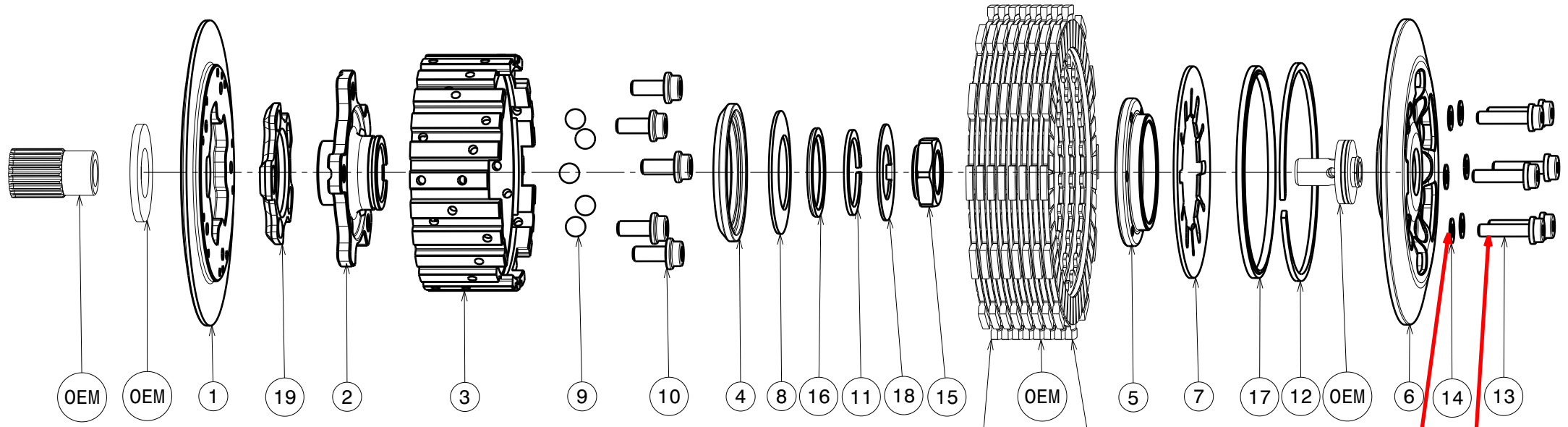


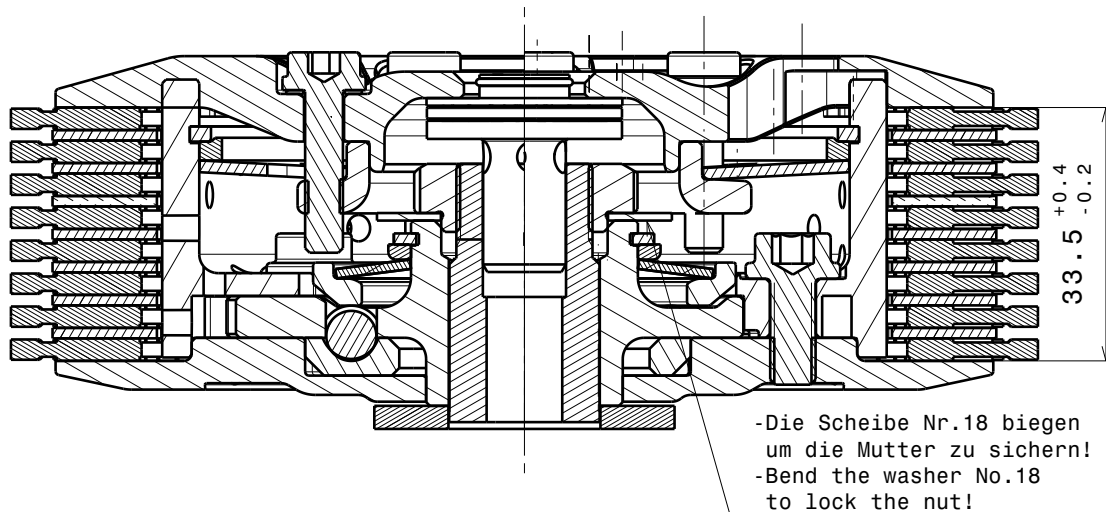
004-29002-3 SuterClutch Honda CRF 250R/250X 2004-2017



Achten Sie auf die korrekte Reihenfolge der ersten und letzten Reibscheibe, wie sie im originalen Handbuch beschrieben wird.
Please note the correct order of the first and last friction disk as shown in the OEM manual.

!!Bei falscher Reihenfolge wird erhöhter Verschleiss an Druck- und Grundplatte auftreten!!
!!Assembled in wrong order will result in higher wear on the pressure- and backplate!!

ONLY USE SUTER PARTS



Das angegebene Belagpaketmass ist zwingend einzuhalten!
The plate package thickness must be strictly adhered to!

Partlist:1891			
ITEM	PART NAME	SRT NUMBER	QTY
1	Back Plate	004-29721	1
2	Hub Carrier	004-56700	1
3	Inner Hub	004-29741	1
4	Release Ring	004-09975	1
5	Clamp Hub 5.0mm	004-00505	1
6	Pressure Plate	004-29940	1
7	Disk Spring ø86 1100N	004-86110	1
8	Torque Limiter Spring 950N	004-50095	1
	Torque Limiter Spring 600N MX	004-50060	1
9	Ball 8mm	004-17801	5
10	Hexagon Socket Bolt M6x14	004-17814	5
11	Circlip 30mm	004-00030	1
12	Circlip 86mm Hole	004-17886	1
13	Distance Bolt M5x21.5	004-05215	6
14	Distance Washer 0.5mm	004-00005	6
15	Nut M18x1	004-56950	1
16	Distance Ring 30x36x2	004-17610	1
17	Locking Ring 86	004-00686	1
18	Locking Washer 22/39/1	004-07670	1
19	Ramp Insert 30°	004-00722	1