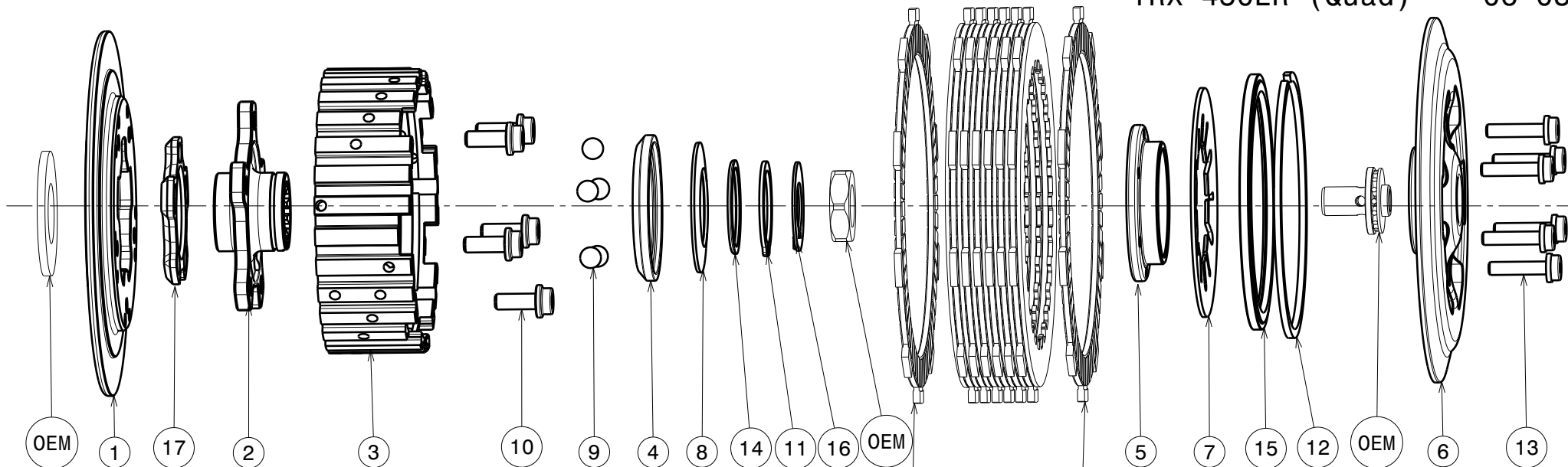


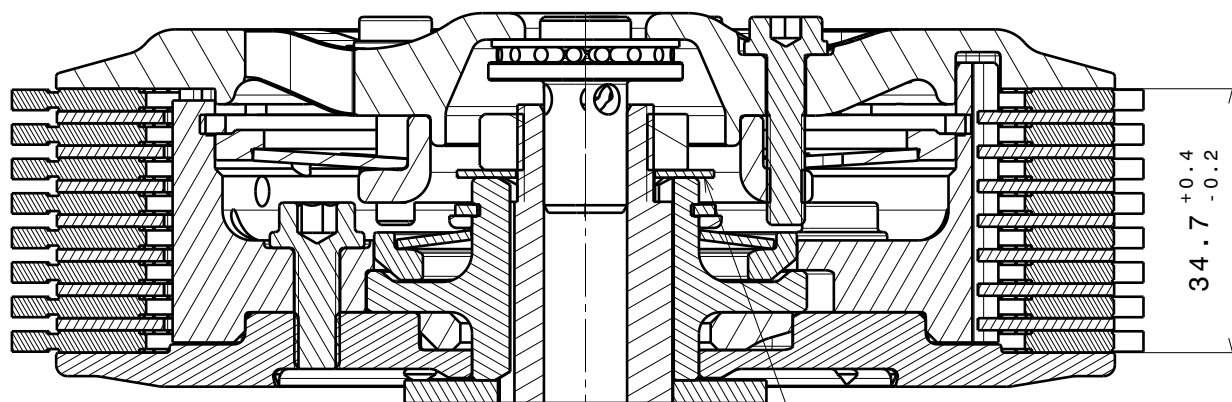
# 004-21004-0 SuterClutch Honda:

CRF 450R 02-08  
 TRX 450R (Quad) 04-08  
 TRX 450ER (Quad) 06-08



Achten Sie auf die korrekte Reihenfolge der ersten und letzten Reibscheibe, wie sie im originalen Handbuch beschrieben wird.  
 Please note the correct order of the first and last friction disk as shown in the OEM manual.

**!!Bei falscher Reihenfolge wird erhöhter Verschleiss an Druck- und Grundplatte auftreten!!**  
**!!Assembled in wrong order will result in higher wear on the pressure- and backplate!!**



**Das angegebene Belagspaketmass ist zwingend einzuhalten!**  
**The plate package thickness must be strictly adhered to!**

-Die Scheibe Nr.16 biegen um die Mutter zu sichern!  
 -Bend the washer No.16 to lock the nut!

Partlist: 2056			
ITEM	PART NAME	SRT NUMBER	QTY
1	Back Plate	004-21722	1
2	Hub Carrier	004-21701	1
3	Inner Hub	004-08740	1
4	Release Ring	004-21976	1
5	Clamp Hub 7mm	004-00507	1
6	Pressure Plate	004-21942	1
7	<b>Disk Spring Main ø88 1310N</b>	004-88131	1
8	<b>Torque Limiter Spring 950N</b>	004-50095	1
	Torque Limiter Spring 850N	004-50085	(1)
	Torque Limiter Spring 1100N	004-50110	(1)
9	Ball 8mm	004-17801	5
10	Bolt M6x16	004-17816	5
11	Circlip 30mm	004-00030	1
12	Circlip 100mm	004-17833	1
13	Distance Bolt M5 L=22.5mm	004-05225	6
14	Distance Ring 30x36x1.6	004-997303616	1
15	Locking Ring 98mm	004-00698	1
16	Locking Washer	004-08670	1
17	Ramp Insert 30°	004-00722	1