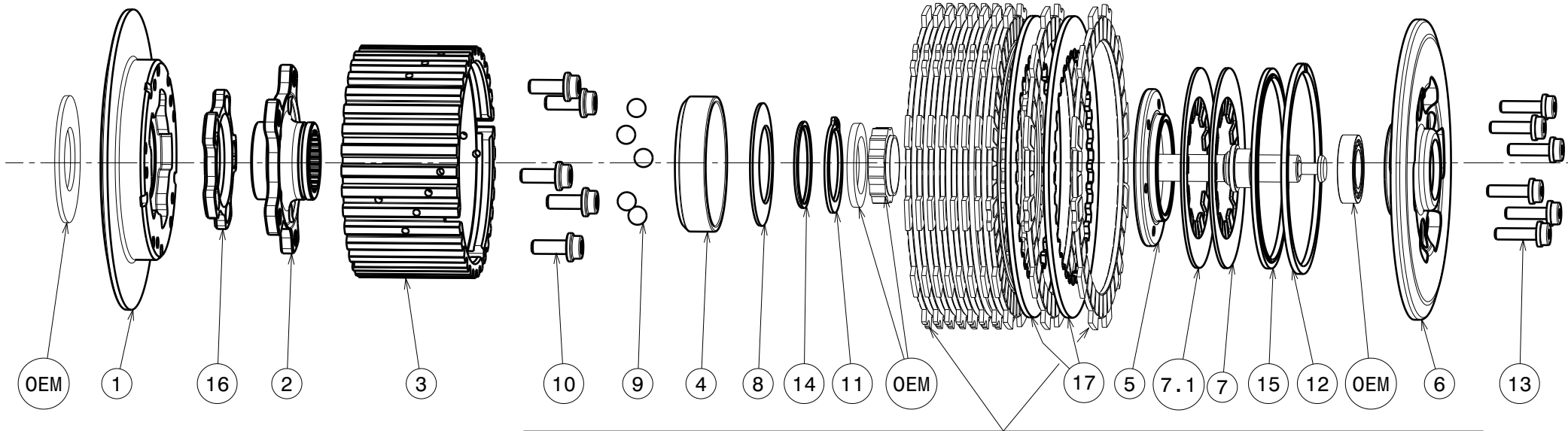
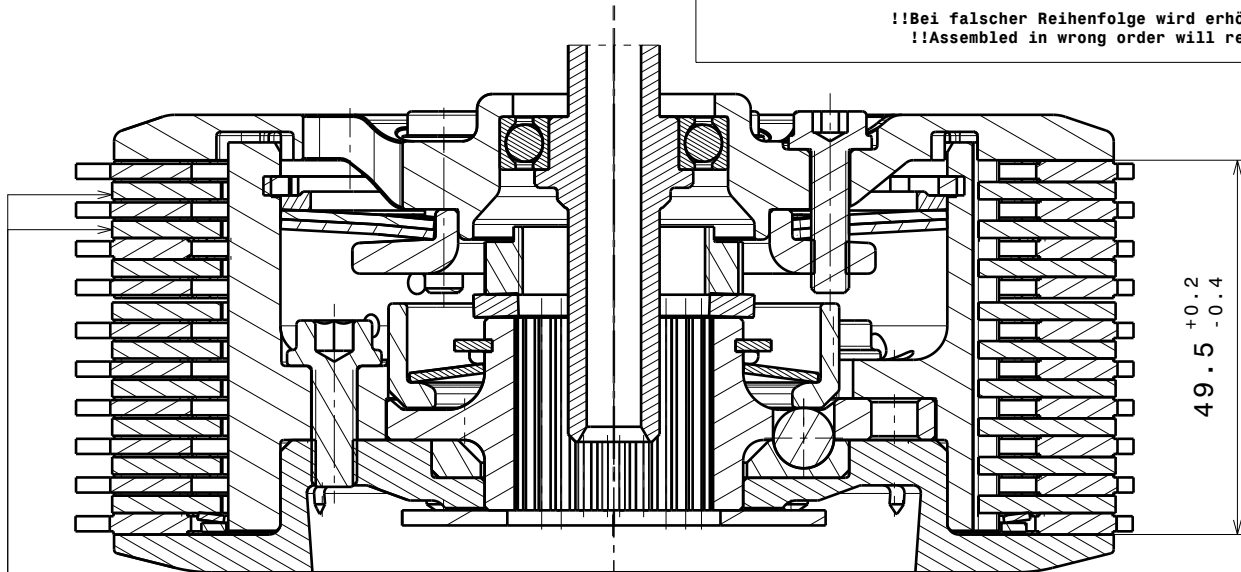


# 004-11007-3 SuterClutch Honda CBR1000RR 2020-21



Achten Sie auf die korrekte Reihenfolge der ersten und letzten Reibscheibe, wie sie im originalen Handbuch beschrieben wird.  
Please note the correct order of the first and last friction disk as shown in the OEM manual.

**!!Bei falscher Reihenfolge wird erhöhter Verschleiss an Druck- und Grundplatte auftreten!!**  
**!!Assembled in wrong order will result in higher wear on the pressure- and backplate!!**



Diese Stahlscheiben müssen durch die mitgelieferten (Pos.17) ersetzt werden  
These steel disks have to be replaced with the delivered ones (Pos.17)

**Das angegebene Belagpaketmass ist zwingend einzuhalten!**  
**The plate package thickness must be strictly adhered to!**

Partlist: 2972			
ITEM	PART NAME	SRT NUMBER	QTY
1	Back Plate	004-11724	1
2	Hub Carrier	004-11703	1
3	Inner Hub	004-11743	1
4	Release Ring	004-36975	1
5	Clamp Hub ø69 4mm	004-00524	1
6	Pressure Plate	004-11946	1
7	Disk Spring Main ø88 800N	004-88080	1
7.1	Disk Spring Main ø88 800N	004-88080	1
8	Torque Limiter Spring 1300N	004-54130	1
	Torque Limiter Spring 1100N	004-54110	1
	Torque Limiter Spring 1500N	004-54150	1
9	Ball 8mm	004-17801	5
10	Bolt M6x16	004-17816	5
11	Circlip 34mm	004-11801	1
12	Circlip 90mm	004-17804	1
13	Distance Bolt M5 L=19.0mm	004-05190	6
14	Distance Ring 34x38x1.7	004-11610	1
15	Locking Ring 88mm	004-00688	1
16	Ramp Insert 37.5°	004-11713	1
17	Steel Disc	004-15921	2