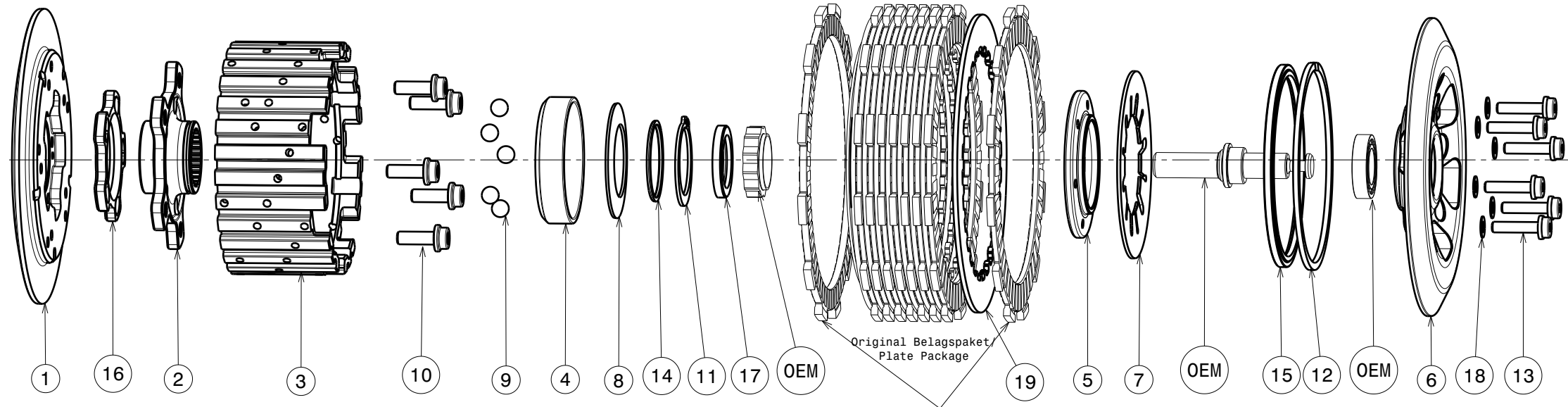
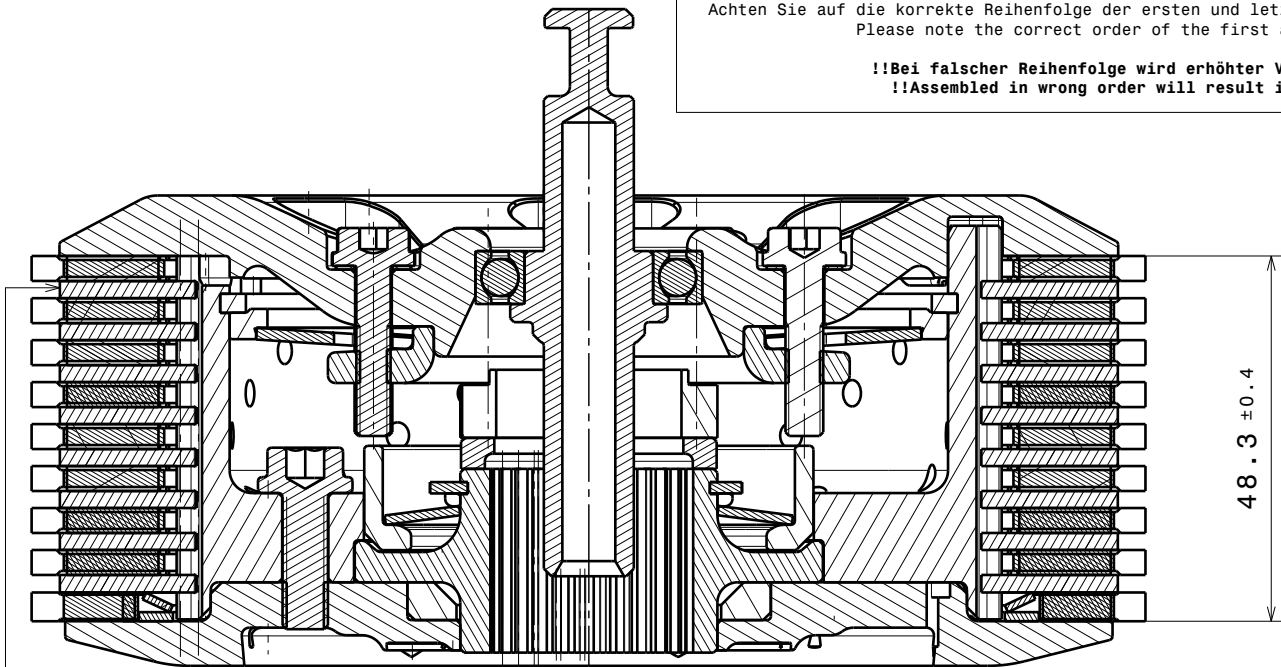


004-11006-2 SuterClutch Honda CBR1000RR 08-19



Achten Sie auf die korrekte Reihenfolge der ersten und letzten Reibscheibe, wie sie im originalen Handbuch beschrieben wird.
Please note the correct order of the first and last friction disk as shown in the OEM manual.

!!Bei falscher Reihenfolge wird erhöhter Verschleiss an Druck- und Grundplatte auftreten!!
!!Assembled in wrong order will result in higher wear on the pressure- and backplate!!



Diese Stahlscheibe muss durch die mitgelieferte (Pos.19) ersetzt werden
This steel disk has to be replaced with the delivered one (Pos.19)

Das angegebene Belagspaketmass ist zwingend einzuhalten!
The plate package thickness must be strictly adhered to!

ITEM	PART NAME	SRT NUMBER	QTY
1	Back Plate	004-11722	1
2	Hub Carrier	004-11701	1
3	Inner Hub	004-11742	1
4	Release Ring	004-36975	1
5	Clamp Hub ø69 3mm	004-00523	1
6	Pressure Plate	004-11944	1
7	Disk Spring Main ø88 1400N	004-88140	1
8	Torque Limiter Spring 1100N	004-54110	1
	Torque Limiter Spring 950N	004-54095	1
	Torque Limiter Spring 1300N	004-54130	1
9	Ball 8mm	004-17801	5
10	Bolt M6x18	004-17807	5
11	Circlip 34mm	004-11801	1
12	Circlip 95mm	004-17813	1
13	Distance Bolt M5 L=22.5mm	004-05225	6
14	Distanz Ring 34x38x1.7	004-11610	1
15	Locking Ring 95mm	004-00695	1
16	Ramp Insert 35°	004-11712	1
17	Locking Spacer	004-11672	1
18	Distance Washer 0.5mm	004-00005	6
19	Steel Disc	004-67920	1

Model	CBR1000RR	CB1000
Year	2008-2019	2024